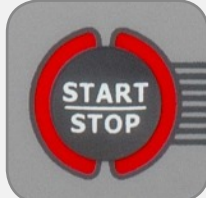


Kiértékelés jelzése LED-del (JÓ / NEM-JÓ)



Autoteszt futtatása a START megnyomása után

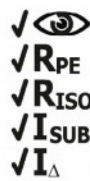


START



Szemrevételezés

Gyors hozzáférés a mérési funkciókhoz



Mérések



Mentés memóriába / nyomtatás



A PAT sorozat a kis méret és hordozhatóság ellenére egy berendezések, elektromos szerszámok, IEC kábelek és hosszabbító kábelek (köztük PRCD-vel szerelt kábelek is) automatizált mérésére alkalmas készülék. A mérési sorozat egy gombnyomással indítható. A készülék konfigurációs beállítása lehetővé teszi a készülék működési módjának módosítását és ezzel a felhasználó igényeire történő szabását. Olyan esetekben, amikor egy egyszerű mérésre van szükség, anélkül, hogy komplex mérési sorozatot hajtanának végre a PAT lehetőséget ad egy adott típusú mérés egyszeres mérési módjának beállítására. A PAT sorozat összes készüléke lehetővé tesz külső tápfeszültség nélküli méréseket, pl. hálózat kimaradás esetén egy egyszerűsített mérési sorozat teljes üzemmodban lefutatható. Minden információ a nagyméretű LCD-n jelenik meg, a mérési módok váltását és lefutását és az eredményt LED-ek jelzik. A vezeték nélküli nyomtatóval elkerülhető a szükségtelen kábelek okozta kábel-dzsungel kialakulása. A mérési eredmények tárolása és PC-re való áttöltése, valamint a kiértékelő PC szoftver tovább szélesíti a készülék használatosságát.

A készülék kis súlya, mérete és a speciálisan tervezett tokozás kényelmes kezelést és nagyfokú hordozhatóságot biztosít.

Jellemzők

- teszt eredmények jelzése LED-del
- gyors hozzáférés a mérési funkciókhoz
- kompakt kialakítás és ergonomikus puha tok
- automatikus méréstartomány választás
- védővezető ellenállásának mérése: 200 mA-rel, 10 A-rel (PAT-10)
- szigetelési ellenállás mérése: 250 V (PAT-2E, PAT-10), 500 V
- PRCD működési idő tesztelése
- ekvivalens, érintési és differenciális szivárgó áram mérése
- hálózati feszültség mérése
- IEC kábel teszt
- eredmények mentése memóriába
- címkék nyomtatása mérési eredményekkel (opció)
- használható szoftverek: **Soneel Reader** és **Soneel PAT Analysis**
- együttműködik a **Soneel PAT Analysis** mobil alkalmazással



Tulajdonságok

A PAT-10, PAT-2E és PAT-2 készülékek innovatív kombinációja a kis méreteknek (lehetővé téve a teljes mobilitást) és a fejlett mérőrendszernek, biztosítva az elektromos készülékek, IEC kábelek és hosszabbító kábelek teljesen automatikus mérését - a PRCD-vel rendelkezőkét is.

A teszt sorozat a START gomb egyetlen megnyomásával hajtják végre. A konfigurációs opciók lehetővé teszik a készülék üzemmódjának módosítását, és így annak jobb illesztését a felhasználói igényekhez.

A PAT készülékek kézi mérési móddal is rendelkeznek, amely olyan esetekben hasznos, amikor az egyedi teszt elegendő a komplex mérési sorrend helyett. Mindegyik készülék lehetővé teszi az alapvető teszteket külső táplálás nélkül is: egyszerűsített teszt sorozatok végezhetőek akkumulátor üzemmódban.

A kis méretek és súly, valamint a készülékhez és a tartozékokhoz kifejlesztett speciális táská egyaránt kényelmet és nagy mozgékonyt biztosít. A nyomtatóval történő vezeték nélküli kommunikáció lehetővé teszi a mérési hely szabad elrendezését kábelek vezeték nélkül. A készülék memóriája és a PC-szoftverrel való integráció nagy mértékben bővíti a készülékek használhatóságát.

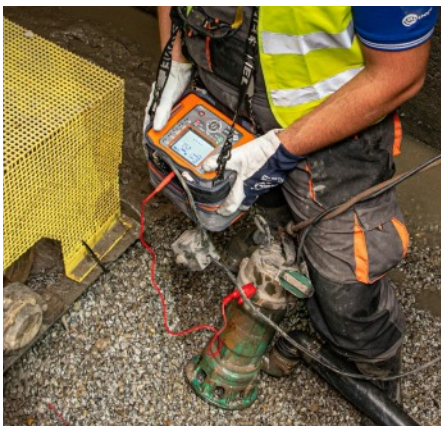


Szabványok

A készülék használható a berendezés teljesítményének a szabványoknak megfelelő mérésére:

- EN 60745-1 Kézi motoros elektromos szerszámok. Biztonság. Általános követelmények
- EN 61029 Hordozható motoros elektromos szerszámok biztonsága - Általános követelmények
- EN 60335-1 Háztartási és hasonló jellegű villamos készülékek - Biztonság - 1. rész: Általános követelmények
- EN 60950 Az információs technológiai berendezések biztonsága (IT berendezések)
- AS / NZS 3760: 2010 Elektromos berendezések üzem közbeni biztonsági ellenőrzése és tesztelése
- VDE 0404-1 Prüf- und Messeinrichtungen zum Prüfen der elektrischen Sicherheit von elektrischen Geräten. Teil 1: Allgemeine Anforderungen
- VDE 0404-2 Prüf- und Messeinrichtungen zum Prüfen der elektrischen Sicherheit von elektrischen Geräten. Teil 2: Prüfeinrichtungen für Prüfungen nach Instandsetzung, Änderung oder für Wiederholungsprüfungen
- VDE 0701-0702 Prüfung nach Instandsetzung, Änderung elektrischer Geräte.

Wiederholungsprüfung elektrischer Geräte. Az Allgemeine Anforderungen für die elektrische Sicherheit



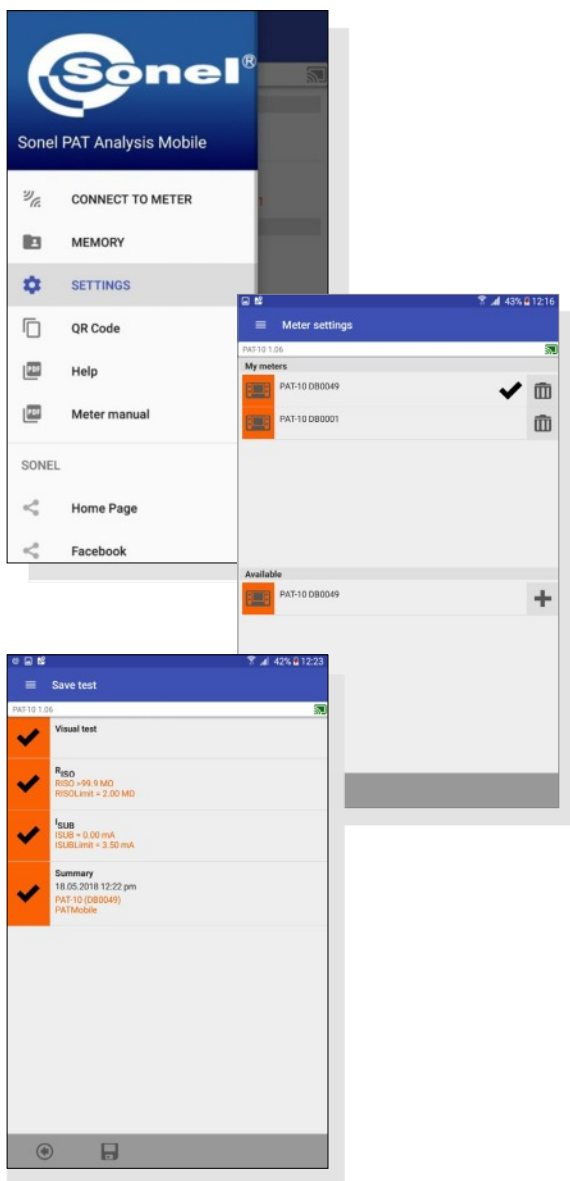
Sonel PAT Analysis Mobile



A mobil alkalmazás kibővíti a Sonel PAT-10, PAT-2E, PAT-2 tesztelő sorozat képességeit. A szoftver Android operációs rendszerrel rendelkező eszközökön érhető el (5.0 vagy újabb verzió).

Sonel PAT Analysis Mobile:

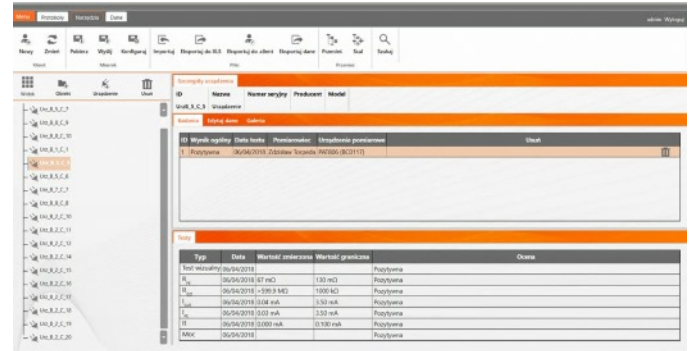
- vezeték nélkül csatlakozik a készülékhez és a nyomtatóhoz,
- letölti a mérési eredményeket,
- elmenti az eredményeket a PAT memória struktúrájába (kliens, készülékek és mérési adatok),
- jelentéseket és QR-kódokat nyomtat,
- beolvassa a PAT rendszer QR-kódjait,
- adatokat küld az interneten keresztül.



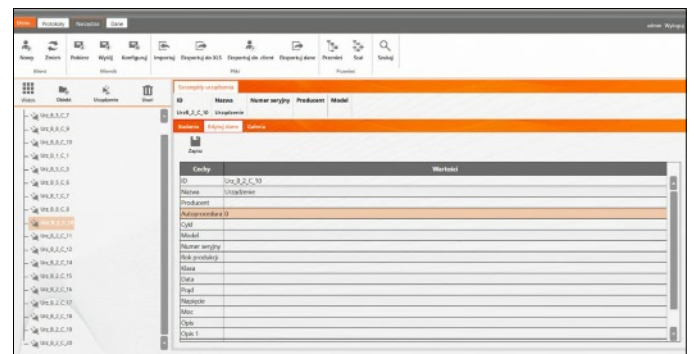
Sonel PAT Analysis

Ez a szoftver elektromos berendezések biztonsági mérését végző vállalatoknak hasznos.

Az alkalmazás kompatibilis a Sonel PAT sorozat készülékeivel. A készülék által mentett adatok belekerülnek a mért berendezés vizsgálati jegyzőkönyvébe.



- Kiválóan alkalmas gyáraknak, elektromos szerszámok kölcsönzéséhez, javítási és karbantartási szolgáltatásokhoz stb.
- Hierarchikus adatbeviteli struktúra - egy eszközt egy adott céghez vagy osztályhoz rendel.
- Információgyűjtés egy adott berendezésről.
- Az eszköz ellenőrzési előzményeinek nyomon követése.
- Fejlett mérőképesség szoftver segítségével.
- Címnyomtatás szabványos ragasztópapírra.
- Egyéni mérési szabvány létrehozása a jegyzőkönyv szerkesztő segítségével.
- A mérések ütemezési lehetősége - minden eszköz tartalmaz egy „Mérési ciklus” listát - az alkalmazás automatikusan megjeleníti azokat az eszközöket, amelyek ellenőrzési határideje közeledik vagy lejárt.
- Jelentés nyomtatása a következő szabványok szerint: VDE 0701: 1, VDE 0701: 200, VDE 0701: 240, VDE 0701: 260, DIN VDE 0702, EN 61010, EN 60335, EN 60950, IEC 60601, EN62353



MŰSZAKI ADATOK

Model	PAT-2	PAT-2E	PAT-10
Szemrevételezés	•	•	•
Földelő vezető ellenállása I = 200 mA	0,01...19,99 Ω	0,01...19,99 Ω	0,01...19,99 Ω
Földelő vezető ellenállása I = 10 A	—	—	0,001...1,99 Ω
Szigetelési ellenállás U = 250 V	—	0,01...99,9 MΩ	0,01...99,9 MΩ
Szigetelési ellenállás U = 500 V	0,01...99,9 MΩ	0,01...99,9 MΩ	0,01...99,9 MΩ
AC szivárgó áram	0,01...19,9 mA	0,01...19,9 mA	0,01...19,9 mA
Érintési szivárgó áram	—	0,001...4,999 mA	0,001...4,999 mA
Differenciál szivárgó áram	—	0,10...19,9 mA	0,10...19,9 mA
IEC kábel teszt (RISO RPE Polaritás)	•	•	•
PRCD (működési idő IΔn: x1/x5; 0° és 180°-nál)	—	10 mA, 30 mA	10 mA, 30 mA
Beépített memória	•	•	•
WiFi	•	•	•
Csatlakozás nyomtatóhoz	•	•	•
Készülék konfigurálása PC-ről	•	•	•
Táplálás	Beépített tölthető telep (+ mérés töltés közben is)	Hálózat 220V.230V.240V, 50/60Hz / beépített tölthető telep	
Mérési kategória: CAT II 300V	•	•	•
Súly / méretek	kb. 1.40 kg / 200 mm x 180 mm x 77 mm		

Készülékkel szállított tartozékok



Mérővezeték 1,2 m, 1 kV, krokodilcsipesszel, piros

WAPRZ1X2REBK



Hálózati kábel 230 V (IEC C13 narancssárga csatlakozó)

WAPRZ1X8REIEC



USB kábel

WAPRZUSB



2x16A biztosító, 5x20 mm (PAT-2E, PAT-10)

WAPOZB16PAT



M-12 hordtáska

WAFUTM12

Külön rendelhető tartozékok



3-fázisú aljzat adapter 16 A

5P
WAADAPAT16P

5P átkapcsolható
WAADAPAT16PR



4P
WAADAPAT16C



4P átkapcsolható
WAADAPAT16CPR



5P
WAADAPAT32P



5P átkapcsolható
WAADAPAT32PR



4P
WAADAPAT32C



4P átkapcsolható
WAADAPAT32CPR



3P ipari aljzat adapter

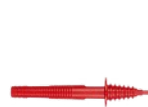
16A
WAADAPAT16F1



32A
WAADAPAT32F1



Mérőkábel 1.2m
CAT III/1000V
CAT IV/600V
(2.5 mm²
/banándugóval)
piros
WAPRZ1X2REBB2X5



Mérőcsúcs 1 kV
CAT III/1000 V
CAT IV/600 V
(banánhüvely-
lyel) piros
WASONREOGB1



Kefés szonda
(banánhüvely-
lyel)
WASONSZ1



Krokodil
csipesz, piros, 1
kV, 20A
WAKRORE20K02



IEC/Uni Schuko
adapter,
hosszabító ká-
bel méréséhez
WAADAPATIEC2



IEC 60320 C6
-ból
C13-ba adapter
WAADAPATIEC1



Jkv / barcode
printer (Wi-Fi / D3,
hordozható)
WAADAD3



Tartozékok Brother nyomtatóhoz
Festékszalag
WANAKD3



Tölthető telep
WAAKU19



Sonel PAT Analysis
szoftver
WAPROSONPAT3

Sonel S.A.

ul. Wokulskiego 11 58-100 Świdnica, PL
Tel.: +48 74 85 83 860 Fax: +48 74 85 83 809
E-mail: export@sonel.pl Internet: www.sonel.pl

Copyright ©, RAPAS kft, 2020

1184 Budapest, Üllői út 315.
Tel.: 06 1 294 2900

E-mail: rapaskft@rapas.hu Internet: www.rapas.hu