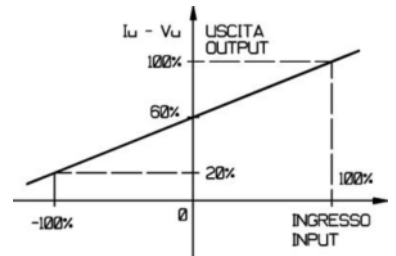
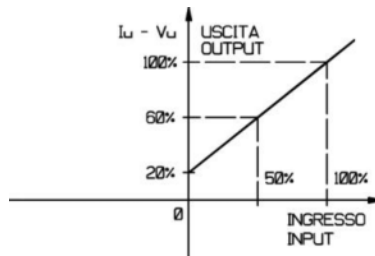
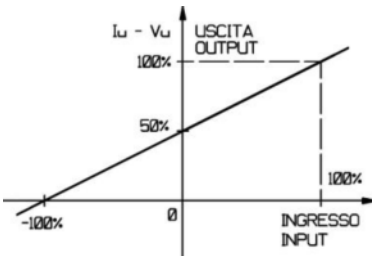
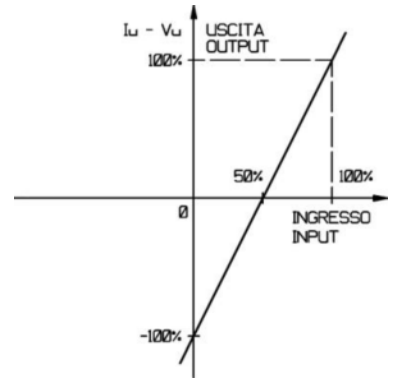
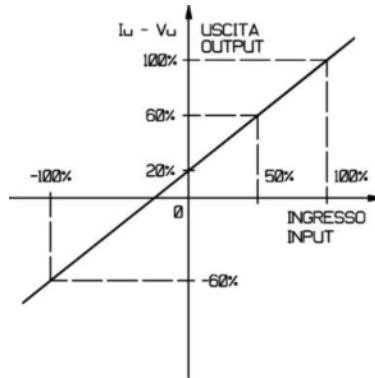
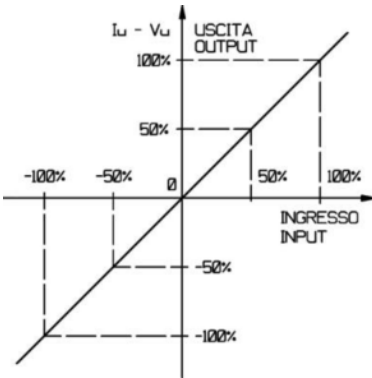
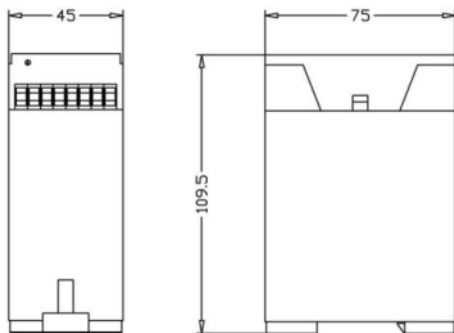


Az **1C0RUCE** távadó egyenfeszültséget mér (max. hullámosság 3%), és a kimeneten a mért feszültséggel egyenesen arányos terheléstől független egyenáramot (vagy feszültséget) biztosít. Egy új koncepció alapuló elektronikus áramkör garantálja a galvanikus elválasztást a bemenet és a kimenet között. Az analóg DC kimeneten kívül a jeladó egy opcionális RS485 Modbus RTU szigetelt soros kimenettel is rendelkezik (előnyösen használható pl. analóg kimenet gyors visszacsatoláshoz, soros kimenet felügyelethez és vezérléshez)

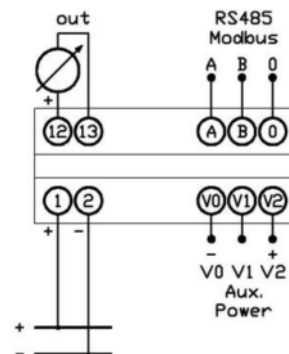
### BEMENETI-KIMENETI JELLEMZŐK (100% = $I_n$ )



### Méretek



### Bekötés



## Műszaki adatok

---

- Mért változó: egyenfeszültség
- Kivétel: segéd táppal
- Bemeneti névleges értékek (Vn) 60mV ... 500V (1000V)
- Terhelő ellenállás (0 ... Rn):
- Méréstartomány: 0 ... 1,2Vn, - Vn ... 0 ... +Vn Vn: a mért feszültség névleges értéke
- Kalibrálás: 0,8 ... 1,2 Vn tartomány
- Folyamatos túlterhelés: 1,2Vn (1 mp)
- Pillanatnyi túlterhelés: 10Vn, max 1000V
- Kimeneti változó (Iu - Vu): DC áram (terheléstől független) vagy DC feszültség
- Kimeneti változó tartománya: 0 ... 1,2Iun (mA), 0 ... 1,2Vun (V), 0...±5 mA/V, 0...±10 mA/V, 0...±20 mA, 1 ...5mA/V, 2...10 mA/V, 4...20mA 1...3...5 mA/V 2...6...10 mA/V 4...12 ...20 mA
- Pontosság: ±1% (±0,5% kérésre)
- Hullámosság: <0,5%
- Válaszidő: <250 ms (<50 ms, külön kérésre)
- AC. táplálás (±15%): 24V, 100V, 115V, 230V, 380V, < 5VA
- DC. táplálás (±15%): 12V, 24V, 48V, 110V, 220V, < 5VA
- Fogyasztás: feszültségkör: <0,5W (Vn)
- RS485 interfész
- Szigetelés:
  - bemenetek - kimenet: 2kV / 60sec. 50 Hz
  - bemenetek - AC táplálás: 2kV / 60sec 50Hz
  - Bemenetek - DC táplálás: 2kV / 60sec. 50 Hz
  - kimenet - AC táplálás: 2kV / 60sec. 50 Hz
  - kimenet - DC táplálás: 2kV / 60sec. 50 Hz
  - Összes kivezetés - földelés: 1kV / 60sec. 50 Hz
- Impulzus teszt: 4kV / 60sec. 50 Hz
- Súly: kb. 0,40 kg

---

### Re.val.co. International S.r.l.

Via G. Di Vittorio 13 – 20017 Rho (MILAN)  
Italy

Tel./Fax +39 0293589477 Email: [info@revalcointernational.it](mailto:info@revalcointernational.it)

### RAPAS kft

1184 Budapest, Üllői út 315.

Tel.: 36-20-344-1787, 36-20-992-0078

E-mail: [rapaskft@rapas.hu](mailto:rapaskft@rapas.hu) Web: [www.rapas.hu](http://www.rapas.hu)