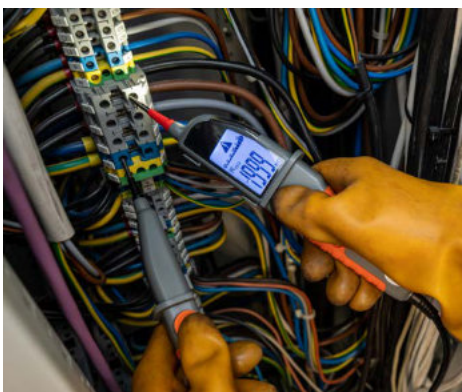


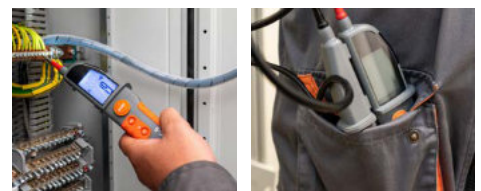


Kézi szigetelésvizsgáló / tesztér

- **Szigetelési ellenállás mérése:**
 - » választható mérési feszültségek: 250 V, 500 V,
 - » a mért ellenállás folyamatos jelzése,
 - » nagyon hosszú működési idő egy elemkészlettel: 14 óra mérés U_{ISO} = 250 V-nál, 11 óra U_{ISO} = 500 V-nál
 - » a vizsgált objektum kapacitásának automatikus kisütése a szigetelési ellenállás mérése után,
 - » hangjelzés 5 másodpercenként meghatározása az időszigetelési ellenállás karakterisztika felvételéhez szigetelési ellenállás mérésénél,
 - » mérőáram max. 1,4 mA,
 - » védelem feszültség alatt lévő objektumok mérése ellen.
- **Kisfeszültségű ellenállásmérés 0...1999 Ω tartományban:**
 - » mérés <10 mA áramerősséggel, 0,1 Ω felbontással,
 - » gyors hangjelzés 10 Ω alatti ellenállás esetén.
- **AC/DC feszültségmérés 0...600 V tartományban:**
 - » a feszültség típusának automatikus felismerése (AC/DC).
- **Automatikus méréstartomány váltás.**
- **Alkalmos 50 Hz-es és 60 Hz-es hálózathoz.**
- **Háttér-világított LCD kijelző.**
- **AUTO-OFF / automatikus kikapcsolás funkció.**
- **Beépített zseblámpa.**
- **A tesztér megfelel az IEC 61557-1 és IEC 61557-2 szabvány előírásainak**



A MIC-5 egy praktikus szigetelési ellenállásmérő, amelyet minden önmagát tisztelő villanyszerelő a nyakába akaszthat, mint egy orvos a sztetoszkópját, hogy mindig kéznél legyen. A műszer lehetővé teszi a szigetelés egyszerű és gyors kiértékelését, a csatlakozások folytonosságának ellenőrzését és az objektum feszültségének mérését.



Műszaki adatok

Mérési funkciók

	Méréstartomány	Kijelzési	Felbontás	Pontosság ±(% MÉ + digit)
AC/DC feszültség	0 V...600 V	0 V...600 V	1 V	±(3% MÉ + 2 digit)
Szigetelési ellenállás, IEC 61557-2 szerint				
Mérőfeszültség 250 V	250 kΩ...1000 MΩ	1 kΩ...1000 MΩ	1 kΩ-tól	±(3% MÉ + 8 digit)-tól
Mérőfeszültség 500 V	500 kΩ...1999 MΩ	1 kΩ...1999 MΩ	1 kΩ-tól	±(3% MÉ + 8 digits)-tól
Ellenállásmérés	0.0 Ω...1999 Ω	0.0 Ω...1999 Ω	0.1 Ω-tól	±(4% MÉ + 3 digits)

Egyéb adatok

Érintésvédelem és munka biztonság

Mérési kategória az EN 61010 szerint	IV 600 V, III 1000 V
Behatolásvédelem	IP65
Szigetelés típusa az EN 61010-1 és az IEC 61557 szerint	kettős
Táplálás	2 x AAA 1.5 V telep 2 x NiMH AAA 1.2 V tölthető telep
Méreték	275 x 82 x 36 mm
Súly	338 g / 315 g
Működési hőmérséklet	0...+40°C
Tárolási hőmérséklet	-20...+70°C
Nedvesség	20...90%
Referencia hőmérséklet	23 ± 2°C
Referencia nedvesség	40%...60%

Egyéb információ

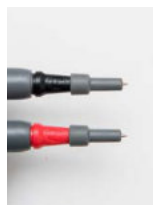
Minőségi szabvány – fejlesztés, tervezés és gyártás	ISO 9001
A termék megfelel az EMC (ipari környezet kibocsátása) szabványok szerinti követelményeknek	IEC 61326-1 IEC 61326-2-2

Standard tartozékok



Felcsavarható mérőhegyek Ø4 mm (4 db)

WAPOZN4MMK



Felhelyezhető műanyag kupakok a tesztsondák hegyének hosszának korlátozására (2 db)

WAPOZO4MMK



2x AAA / LR03 Alkáli telep



Kalibrálási nyilatkozat

Opcionális tartozékok



CS-1 kábel szimulátor

WAADACS1



CS-5kV kalibrációs egység

WAADACS5KV



S-2 hordtáska

WAFUTS2

RAPAS kft

1184 Budapest, Üllői út 315.
Tel.: 36-20-344-1787,
36-20-992-0078
Internet: www.rapas.hu
E-mail: rapaskft@rapas.hu